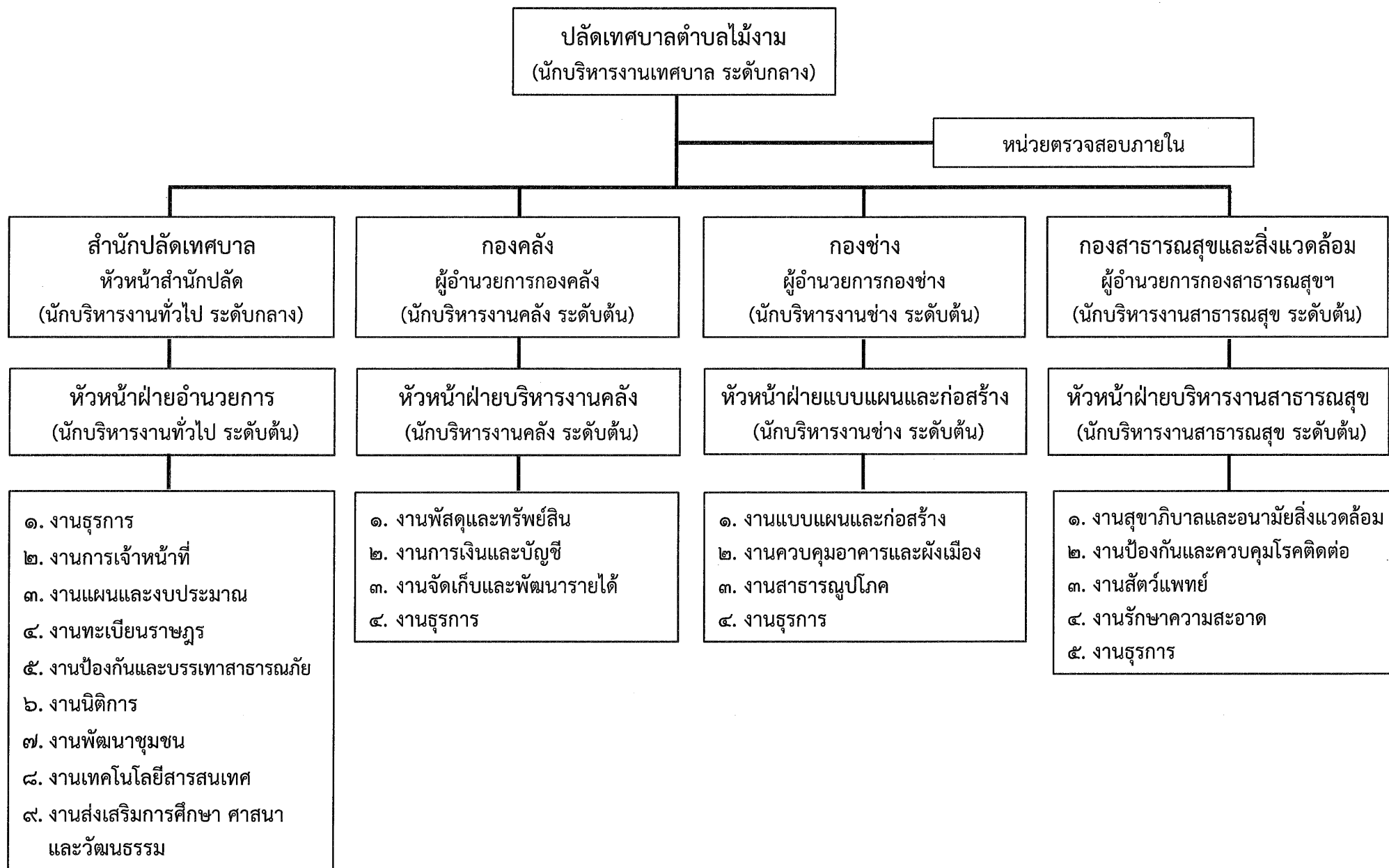
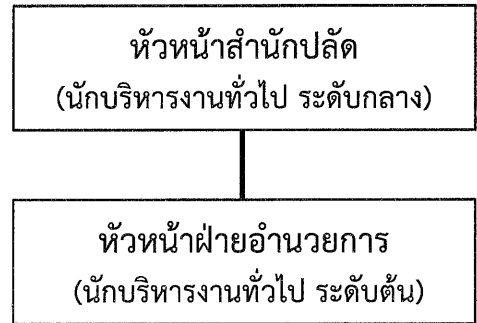


แผนผังแสดงโครงสร้างการแบ่งส่วนราชการ เทศบาลตำบลไม้้งาม อำเภอเมืองตาก จังหวัดตาก



โครงสร้างของสำนักปลัดเทศบาล



๑. งานธุรการ

- เจ้าพนักงานธุรการชำนาญงาน (๑)
- นักจัดการงานทั่วไป (ลูกจ้างประจำ) (๑)
- ผู้ช่วยเจ้าพนักงานประชาสัมพันธ์ (ภารกิจ) (๑)
- พนักงานขับรถยนต์ (ภารกิจ) (๑)
- คนงานทั่วไป (ทั่วไป)(๑)

๕. งานป้องกันและบรรเทาสาธารณภัย

- เจ้าพนักงานป้องกันและบรรเทาสาธารณภัย (๑)
- ผู้ช่วยเจ้าพนักงานป้องกันฯ (ภารกิจ) (๑)

๗. งานพัฒนาชุมชน

- นักพัฒนาชุมชนชำนาญการ (๑)
- ผู้ช่วยนักพัฒนาชุมชน (ภารกิจ) (๑)

๙. งานส่งเสริมการศึกษา ศาสนา และวัฒนธรรม

- นักวิชาการศึกษาชำนาญการ (๑)
- ครูผู้ดูแลเด็ก (คศ.๑) (๓)
- เจ้าพนักงานธุรการชำนาญงาน (๑)
- ผู้ดูแลเด็ก (๙)
- ผู้ช่วยสันทนากการ (ภารกิจ) (๑)

๒. งานการเจ้าหน้าที่

- นักทรัพยากรบุคคลชำนาญการ (๑)

๓. งานแผนและงบประมาณ

- นักวิเคราะห์นโยบายและแผนชำนาญการ (๑)

๔. งานทะเบียนราษฎร

- นักจัดการงานทะเบียนและบัตรชำนาญการ (๑)
- ผู้ช่วยเจ้าพนักงานธุรการ (ภารกิจ) (๑)

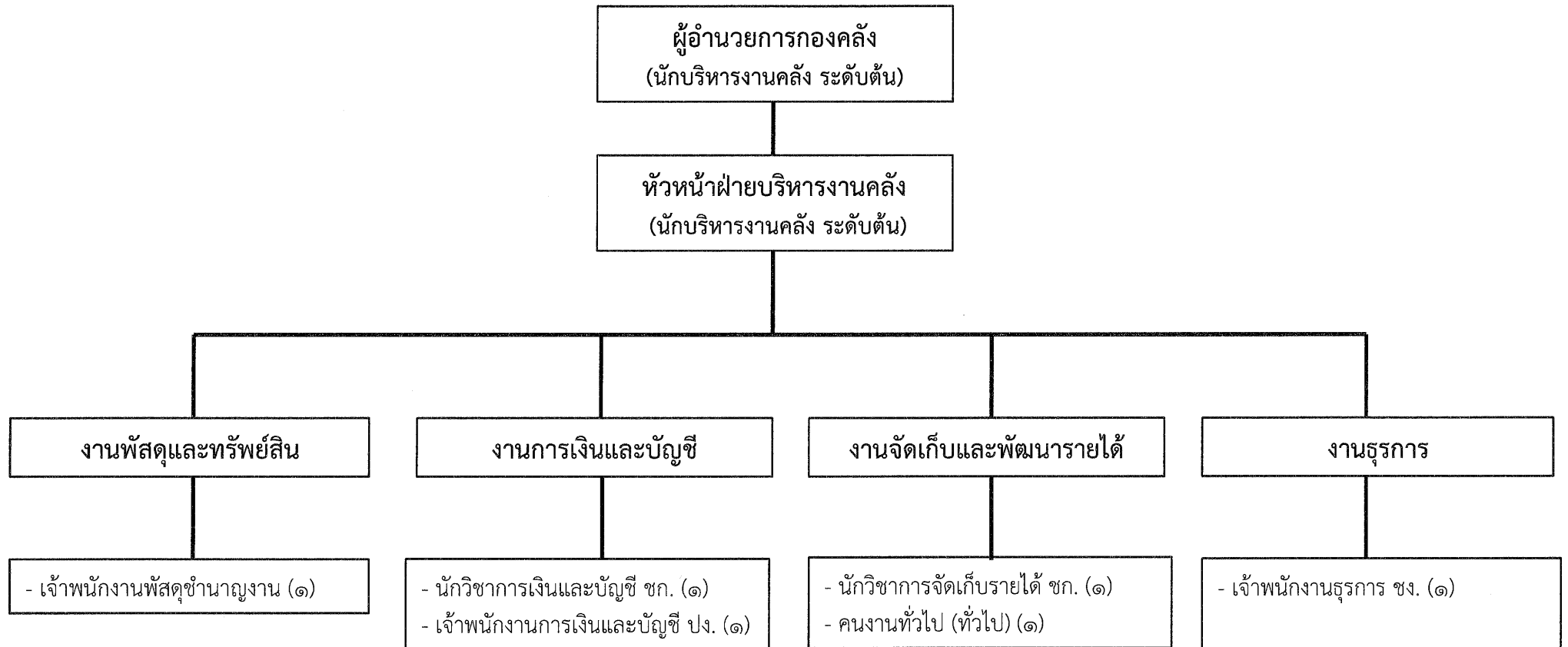
๖. งานนิติการ

- นิติกรปฏิบัติการ (๑)

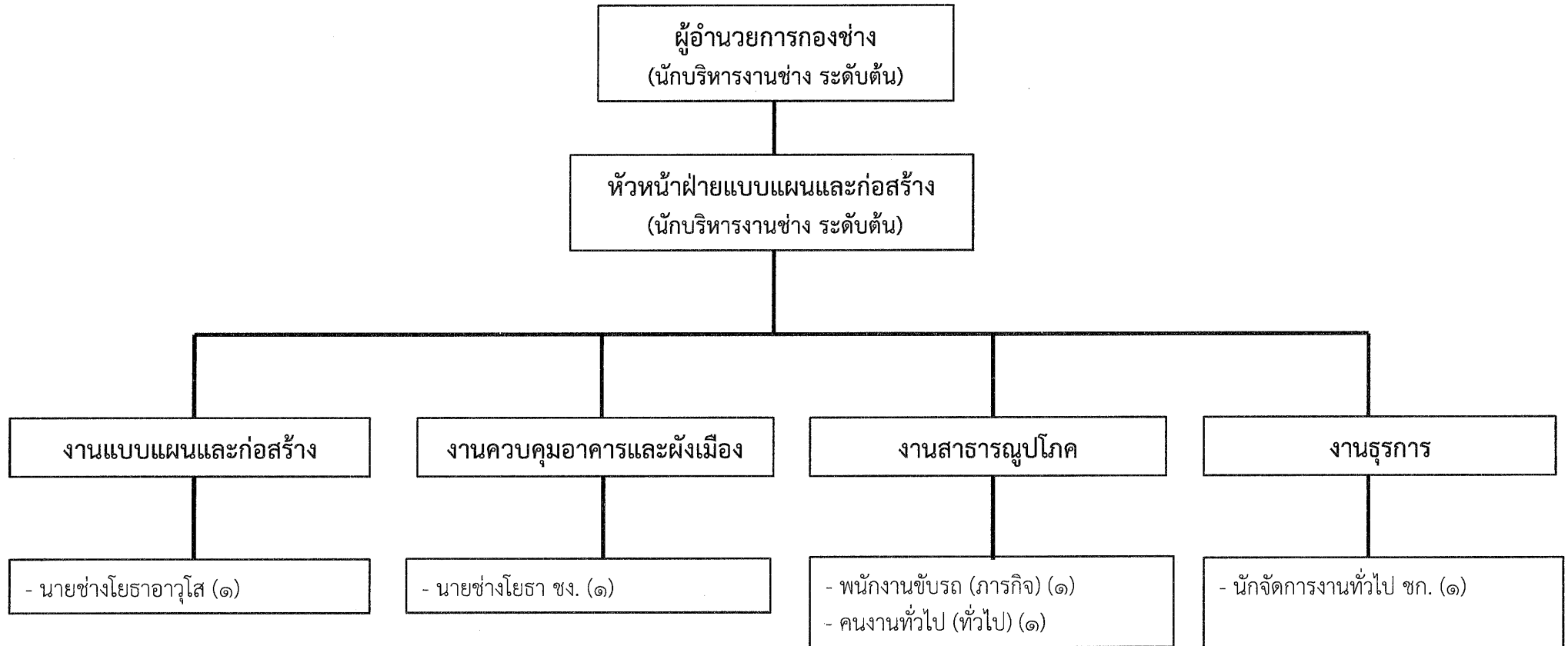
๘. งานเทคโนโลยีสารสนเทศ

- นักวิชาการคอมพิวเตอร์ชำนาญการ (๑)
- ผู้ช่วยนักวิชาการคอมพิวเตอร์ (ภารกิจ) (๑)

โครงสร้างของกองคลัง



โครงสร้างของกองช่าง



โครงสร้างของกองสาธารณสุขและสิ่งแวดล้อม

